



**pina**  
CENTER

Business and logistics solution





A pochi minuti dai centri commerciali di Grancia, in un'ubicazione strategica e servita, a soli 2 Km dall' ingresso autostradale Lugano Sud, sorgerà il nuovo complesso Pina Center: business and logistic.

Proponiamo spazi modulari, moderni e flessibili contrassegnati da un'estetica all'avanguardia.

Una struttura attraente e contemporanea proiettata al futuro, ben inserita nel contesto urbano del Pian Scairolo.



## Un centro multifunzionale

Gli spazi modulari sono adattati a tutte le esigenze: artigianale, logistico e industriale.

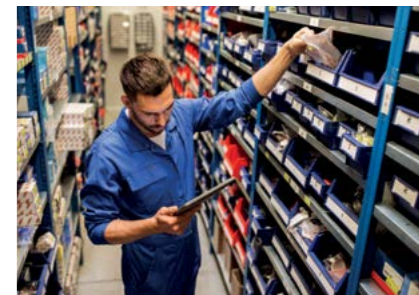
La struttura architettonica moderna e lineare offre ambienti interni ampi e luminosi di facile utilizzo.

Posti auto dedicati nell'area esterna ed interna.



## Ambienti flessibili e razionali

È grazie alla sua ubicazione strategica, nonché alla particolare funzionalità della struttura che gli ampi spazi interni possono essere personalizzati ad inizio progetto. Il Pina Center risponde nel modo più adeguato ad ogni possibile richiesta del cliente. Sono a disposizione spazi ad uso laboratorio, ufficio, magazzino e logistico a partire da 200 mq.





## ... in breve



---

10'000 mq di spazi modulari adibiti ad uso ufficio, laboratorio, magazzino e logistico.



---

Raccordo autostradale a 2 Km direzione Sud e Nord



---

Zona centrale, ben servita, vicino alle arterie principali.



---

Struttura architettonica all'avanguardia con sistemi di risparmio energetico.

---

## Collegamenti



2 Km dall'entrata Autostrada A2  
(direzione Basilea - Chiasso)



10 Km aeroporto di Lugano-Agno,  
collegamenti giornalieri con Zurigo e Ginevra

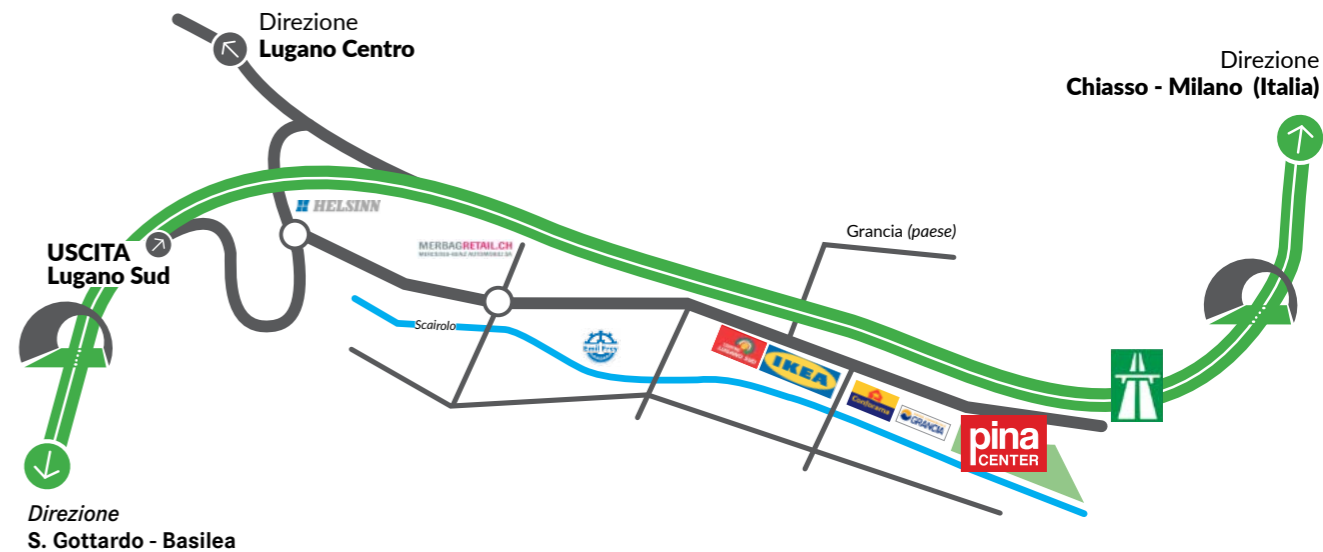


50 Km aeroporto di Milano Malpensa,  
collegamenti internazionali

### Note

Le immagini quali render sono attinenti al progetto.

Le immagini fotografiche sono puramente indicative ad uso illustrativo del progetto.





**CONTATTO E INFORMAZIONI**

**+41 76 228 19 48**

**[www.pinacenter.ch](http://www.pinacenter.ch)**